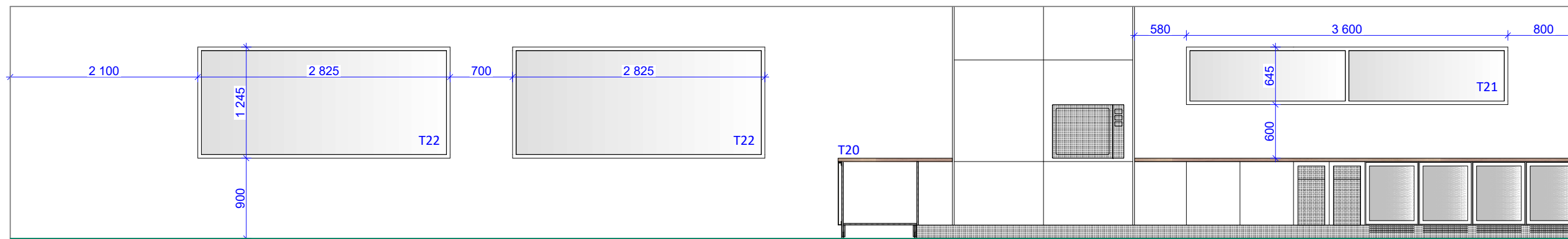
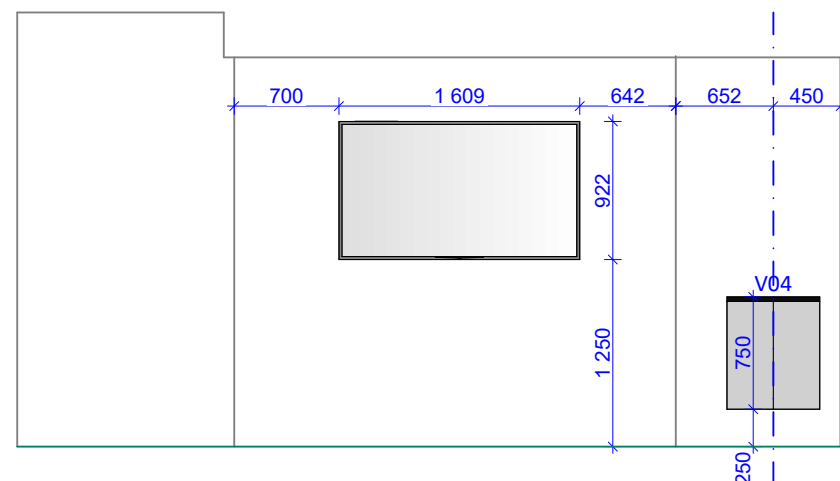


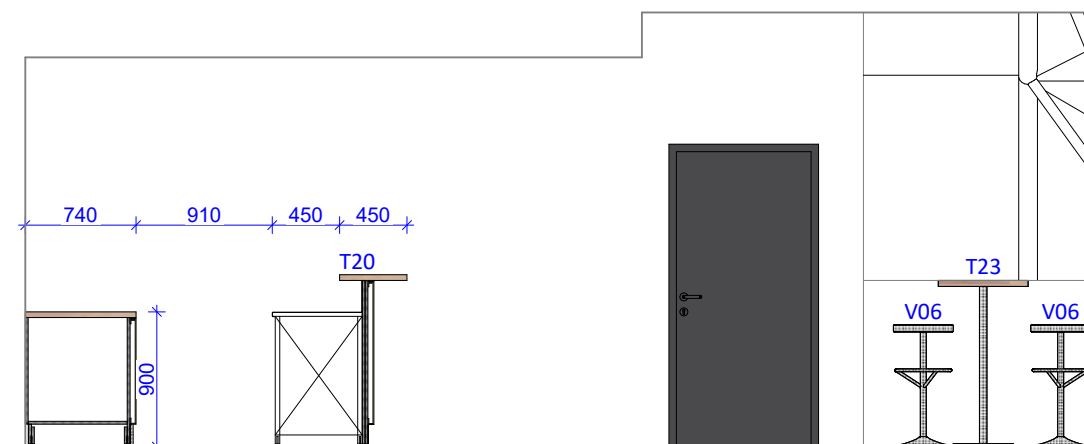
P01



P02



P03



LEGENDA ČAR

- OBRYSY STAVEBNĚ KONSTRUKČNÍCH PRVKŮ
- PRVKY VZDUCHOTECHNICKÝCH INSTALACÍ
- PRVKY SILNOPROUDÉ ELEKTROINSTALACE
- PRVKY SLABOPROUDÉ ELEKTROINSTALACE
- SPÁROŘEZ
- VYBAVENÍ INTERIÉRU

LEGENDA ZNAČEK

- ⌋ JEDNONÁSOBNÁ ZÁSUVKA
- ⌋ DVOJNÁSOBNÁ ZÁSUVKA
- ⌋ 3 FÁZOVÁ ZÁSUVKA
- ⊗ SVĚTLO
- ⌋ VYPÍNAČ
- ⊗ ČIDLO POHYBOVÉ/SVĚTELNÉ
- ⌋ DATOVÁ ZÁSUVKA
- ⊗ NOUZOVÉ OSVĚTLENÍ
- VÝSTRAŽNÉ TABULKY A ZNAČKY

LEGENDA POVRCHOVÝCH MATERIÁLŮ

- OMÍTKA - BÍLÁ MALBA (RAL 9003)
- OMÍTKA - ŠEDÁ MALBA (RAL 9007)
- KERAMICKÝ GLAZOVANÝ OBKLAD BÍLÝ, LESKLÝ; SPÁROVAČKA BÍLÁ
- KERAMICKÝ GLAZOVANÝ OBKLAD BÍLÝ, LESKLÝ; SPÁROVAČKA ČERNÁ
- KERAMICKÁ DLAŽBA SLINUTÁ, MATNÁ; SPÁROVAČKA ŠEDÁ
- OBKLAD - BUKOVÁ PŘEKLIŽKA
- ZÁTĚŽOVÝ KOBEREC
- BÍLÁ (RAL 9003)
- ČERNÁ (RAL 9017) - NÁSTŘIK OCELOVÝCH KONSTRUKCÍ, KOMAXIT POLOMAT
- BROUŠENÁ NEREZ
- BUKOVÁ PŘEKLIŽKA, POLYURETANOVÝ LAK, POLOMAT
- ZRCADLO, ZASKLENÍ

lampa

REKONSTRUKCE SPORTOVNÍHO CENTRA OSTRAVA DUBINA - INTERIÉRY
C.19 - 2 - 302 MULTIFUNKČNÍ PLOCHA
DUBEN 2023